

# COMPOSTS Organiques



Physio-Green.41

**Fournisseur :** Sofetra BV Herten

**Référence :** Agri BV NL 6049 CK Herten

**Composition :** Lisier de Porc 90 % - Fiente de volaille 10 %.

## INSTALLATION DE TRAITEMENT ET D'HYGÉNISATION :

Produit ayant subi une hygiénisation complète dans des tunnels d'hygiénisation.

### VALEURS :

En % de la MB	MS	30-36 %
	MO	180-220 KG /T
	N	8-12
	P <sub>2</sub> O <sub>5</sub>	19-25
	K <sub>2</sub> O	8
	MgO	10_12
	CaO	10_15
	C/N	7-10

Ces valeurs sont indicatives

### NORME: NF-U 44-051

Conforme au règlement CE 1009/2009 article 1069/2009  
Produit destiné uniquement à usage professionnels pour les exploitations agricoles.

Stocker sur sol sec, recouvrir d'une bâche plastique éventuellement. Éviter les sols en pente.

Livraison directe sur plate-forme ou en bout de champs, uniquement par camion complet de 27-30 tonnes.

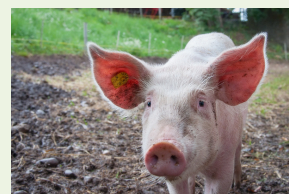
### ÉPANDAGE :

Se référer au Règlement Sanitaire Départemental du département et à votre épandeur habituel

### UTILISATION :

Fertilisation des grandes cultures COLZA-MAÏS-BETTERAVES-PDT: 3 à 5 tonnes par ha.  
Calcul de la fertilisation azotée : à partir d'un reliquat azoté sorti hiver.

90 %



10 %

