



Physio-Green.41

BIOSTIMULANTS

Référence : ACTIVA SOIL

NPK Organique concentré en Acides Fulviques, Sucres et Acides Aminés

Composition ACTIVA SOIL :

- 2,6% d'Azote organique soit 34 g/L
- 2,3% de Phosphore d'origine végétale soit 30 g/L
- 4,1% de Potassium soit 54 g/L
- 45 % d'Acides Fulviques soit 598 g/L
- 22% de Sucres végétal soit 299 g/L
- 4,2 % d'Acides Aminés libres soit 55 g/L

pH = 4,7
Densité = 1,2

ACTIVA SOIL est un engrais liquide concentré en NPK organique et éléments biostimulants comme les Acides Fulviques, les Acides Aminés libres et les Sucres végétaux. Engrais CE Organique Liquide NPK 2,5-2-3,5 +27C

ACTIVA SOIL améliore la disponibilité des nutriments du sol et alimente le métabolisme de la vie microbienne du sol

Conditionnement : Bidon de 20 L, IBC de 1000L

Conservation : Produit stable dans les conditions normales de stockage. Stocker dans un endroit frais et ventilé. En cas d'écoulement, endiguer avec du sable ou de la terre.



Physio-Green.41

BIOSTIMULANTS

ACTIVA SOIL, redynamisez la vie de vos sols !

Rôles des Sucres végétaux

- Carburant 100% naturel et végétal pour nourrir la vie microbienne du sol.
- Les sucres sont utilisés par les bactéries pour leur croissance et permet d'augmenter la flore bactérienne utile du sol.

Rôles Acides Fulviques

- Rôle d'agents chélatants des éléments nutritifs.
- Dégradation rapide dans les sols pour une disponibilité immédiate.
- Excellente capacité d'échange des cations.
- Augmente l'assimilation des NO_3^- et des nutriments du sol.

Carburant naturel pour la flore microbienne du sol

ACTIVA SOIL améliore la structure des sols et par conséquent la capacité de rétention d'eau et surtout la disponibilité de l'eau dans le sol. **ACTIVA SOIL** améliore également les performances des processus enzymatiques du sol.

Plus de racines pour un démarrage accéléré

ACTIVA SOIL stimule la croissance et le développement du système racinaire. **ACTIVA SOIL** favorise principalement le développement des racines latérales et des poils racinaires absorbants. Un système racinaire performant est plus efficace accrue pour assimiler des éléments nutritifs et de l'eau.

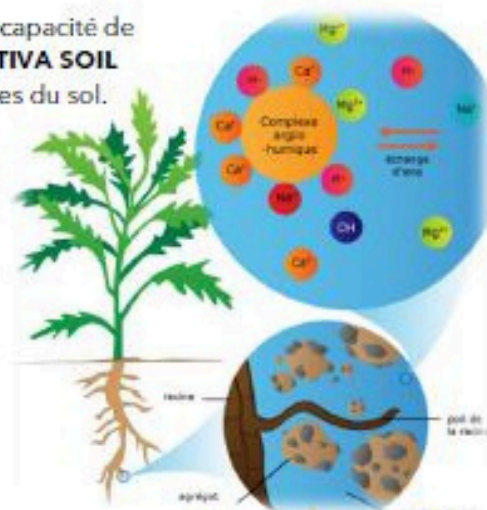
Une meilleure absorption des nutriments

Phosphore

ACTIVA SOIL permet de dissoudre le Phosphore fixé aux colloïdes du sol, liant le Phosphore au complexe argilo-humique. De plus, en réduisant la fixation dans le sol, **ACTIVA SOIL** maintient le Phosphore en solution et donc assimilable par la plante.

Azote

ACTIVA SOIL réduit le lessivage des nitrates et permet ainsi aux agriculteurs d'économiser les engrais et de rationner nos apports azotés.



Complexe Argilo-Humique

Application au Sol

Pomme de Terre, Betterave, cultures industrielles de plein champ : 10 L/ha avant plantation, en pré-levée ou post levée.

Arbres Fruitiers, Vigne : 10 L/ha en application avec les désherbages au niveau des pieds de Vigne / Arbres fruitiers

A incorporer en dernier dans la cuve

Grandes Cultures

En application avec la solution azotée : 8 - 10 L/ha (volume mini 150L - utiliser buses tri-filets)

Ferti-irrigation

Serres : 10 L/ha après le repiquage puis tous les 7 jours à 5 L/ha à chaque irrigation.

Plein Champ : 3x 10 L/ha dès la première irrigation après semis ou plantation.